



LA SOLIDARIETÀ

COOPERATIVA SOCIALE A R. L.



**“IL BENE PRINCIPALE
DI QUALSIASI AZIENDA
È LA SUA ORGANIZZAZIONE”**

**“THE PRIMARY ASSET OF ANY
BUSINESS IS ITS ORGANIZATION”**

(W. Feather)

MERCATI DI RIFERIMENTO E LAVORAZIONI



METALMECCANICO

Selezioni e controlli qualità oggettivi, sabbiature, smontaggi componentistica, burattatura, lavaggi industriali, assemblaggi, pre-montaggi, imballaggi.

TRATTAMENTO TERMICO

Protezioni con pasta anticementante, selezioni e controlli qualità oggettivi, controlli dimensionali, preparazione del materiale per trattamento termico.



PLASTICO

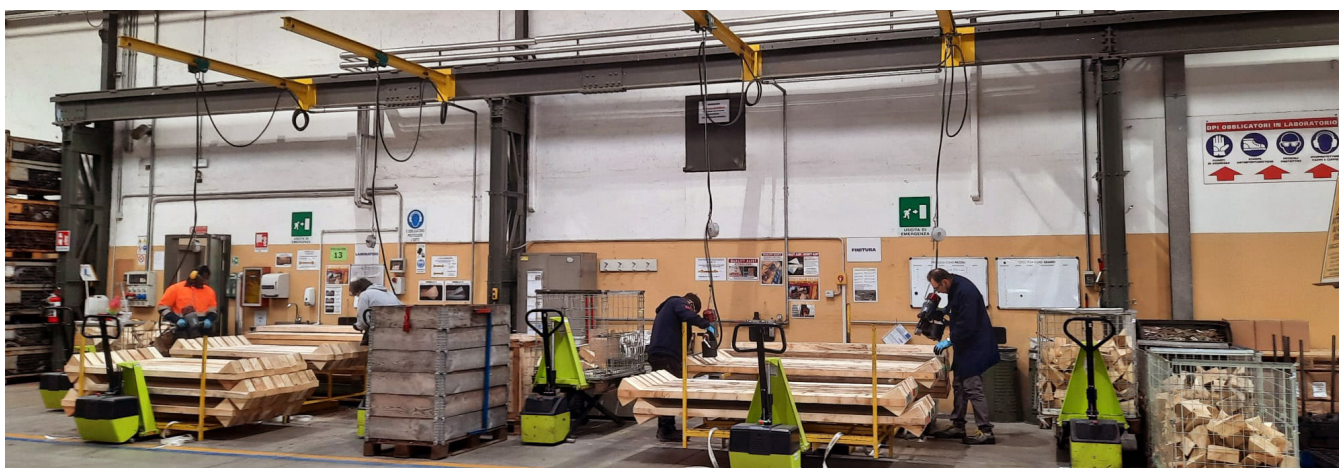
Saldature ad ultrasuoni, etichettature ed imbustamenti, selezioni e controlli qualità oggettivi, sbavature, lavaggi industriali, confezionamenti, stampa protettori in plastica.

CHIMICO

Miscelazione grassi industriali.

DIGITALIZZAZIONE

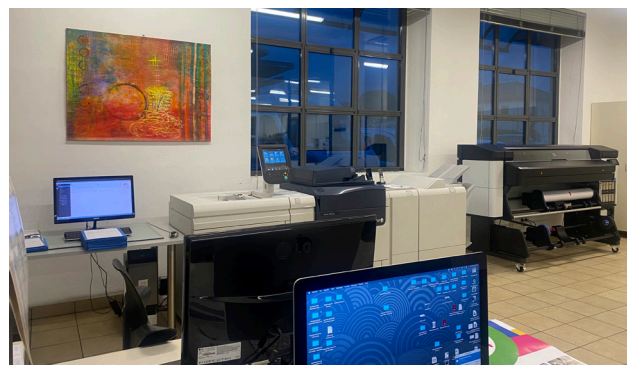
Digitalizzazione di documenti per archivio digitale nel pieno rispetto del DL196/03, DL82/05 e successive modifiche. Data entry.





GRAFICA E STAMPA

Siamo in grado di offrire un servizio completo, dalla progettazione grafica, alla scelta dei materiali, alla stampa, ai servizi di post-stampa, ed alla consegna del prodotto finito. Stampa etichette, adesivi, striscioni, cartelli, forex, anche su grandi formati.



ARTICOLO 14

L'articolo 14 del Decreto Legislativo n. 276/2003 (Legge Biagi), ha introdotto una particolare ed efficace tipologia di accordo per l'assolvimento dell'obbligo di assunzione di persone con svantaggio da parte dell'impresa che prevede il conferimento di una commessa di lavoro ad una cooperativa sociale di inserimento lavorativo, del valore equivalente al costo del lavoro della persona da assumere.

L'assunzione dei lavoratori con svantaggio avviene attraverso convenzioni quadro secondo criteri definiti in conformità con il sistema di profilazione per l'accesso ai servizi per il lavoro dei disabili.

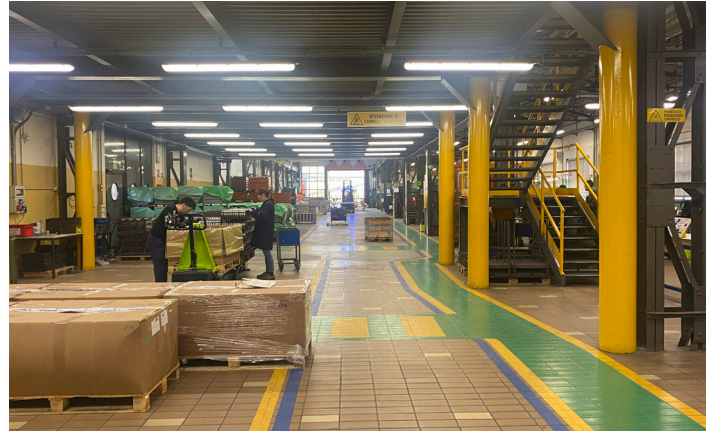
La persona con svantaggio viene assunta dalla cooperativa, titolare del rapporto di lavoro, mentre il lavoratore viene conteggiato nell'organico dell'azienda, nella quota d'obbligo, per tutta la durata della commessa affidata (almeno un anno, rinnovabile). Per il lavoratore questa soluzione è vantaggiosa in quanto può contare sull'inserimento in un ambiente attento e protetto, in grado di supportare e gestire la sua complessità e nel contempo ha la possibilità di consolidare e sviluppare competenze. La cooperativa, inoltre, risponde alla sua mission avviando con l'azienda una collaborazione sia etica che professionale.

STRUTTURA COOPERATIVA

3 UNITÀ PRODUTTIVE: SUPERFICIE TOTALE PRODUTTIVA DI 3.900 MQ



REPARTO DALMINE - Superficie totale: 2.500 mq



REPARTO BREMBATE
Superficie totale: 700 mq



CENTRO STAMPA
Superficie totale: 700 mq



MAGAZZINO
Superficie totale: 3.000 mq

FORZA LAVORO: 90 - 100

60% Svantaggiati

40% Normodotati

PORTAFOGLIO CLIENTI

Costituito da numerose aziende appartenenti a differenti settori merceologici:

AUTOMOTIVE - ELETTRICO - METALMECCANICO - PLASTICO - SIDERURGICO - TRATTAMENTI TERMICI - VENDING - GRAFICA E STAMPA

CONTATTI

SEDE LEGALE E AMMINISTRATIVA E LABORATORIO DALMINE:

VIA IV NOVEMBRE, 3 - 24044 DALMINE BG

TEL. 035/565553

e-mail: solidarieta@lasolidarieta.org

solidarieta.lab@pec.it

www.lasolidarieta.org

REFERENTE COMMERCIALE

Simone Bosisio

TEL. 035/565553 int. 4

CELL. 345/4681042

e-mail: commerciale@lasolidarieta.org

CENTRO STAMPA

VIA IV NOVEMBRE, 1/B - 24044 DALMINE BG

TEL. 035/565553 int. 2

e-mail: litografia@lasolidarieta.org



La Solidarietà Coop. Sociale a.r.l.